

## Aggancio a scomparsa

L'aggancio a scomparsa è composto da una staffa metallica che va inserita, in fase di montaggio, all'interno di una scatola in materiale plastico, preventivamente annegata nel pannello durante la sua produzione in stabilimento. La sagoma della staffa riprende il profilo maschio-femmina del pannello.

### Materiali

Lamiera di acciaio zincato, spessore 1 mm.

### Fissaggio

L'aggancio a scomparsa viene ancorato alla struttura portante utilizzando corde e tiranti in acciaio zincato; gli elementi di ancoraggio vengono dimensionati con un progetto personalizzato per ogni singola realizzazione.

### Principali utilizzi

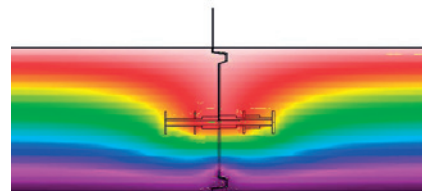
L'aggancio a scomparsa viene utilizzato nei soffitti in pannello sandwich e consente di eliminare la naturale freccia che si verifica in mezzeria alle campate.

Permette di realizzare controsoffittature di notevole luce garantendo la totale assenza di ponti termici e di antiestetici staffaggi tradizionali a vista.

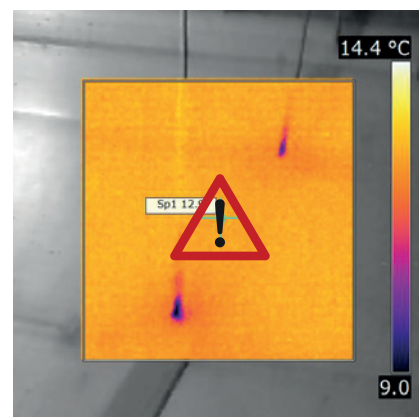
La verifica strutturale dell'edificio portante è a carico dell'acquirente.

### Vantaggi

- L'assenza dei ponti termici
- Qualità estetica



Analisi termica dell'aggancio a scomparsa Cosma



Barra passante con ponte termico



Profili per celle frigorifere

