

Giunto angolare orizzontale

Nei locali a temperatura controllata, il pannello verticale viene già fornito con un'apposita sede per l'alloggio del pannello di soffitto: la continuità dell'isolamento termico si ottiene iniettando schiuma poliuretanicica monocomponente nell'intercapedine fra i due pannelli.

Il giunto è composto da due profili metallici ottenuti mediante profilatura e punzonatura in stabilimento; le sagome sono provviste di ribattiture laterali di irrigidimento. Le dimensioni dei profili sono: profilo esterno 100x100 mm, profilo interno 60x60 mm.

Materiali

- Lamiera di acciaio zincata, spessore 0,8 mm
- Lamiera di acciaio preverniciata, spessore 0,8 mm
- Lamiera di acciaio plastificata, spessore 0,8 mm
- Lamiera di acciaio inox AISI 304, spessore 0,8 mm
- Lamiera di acciaio inox AISI 316, spessore 0,8 mm

Finitura rivetti a seconda della superficie pannelli
(alluminio naturale / preverniciato bianco / Inox 304)

Fissaggio

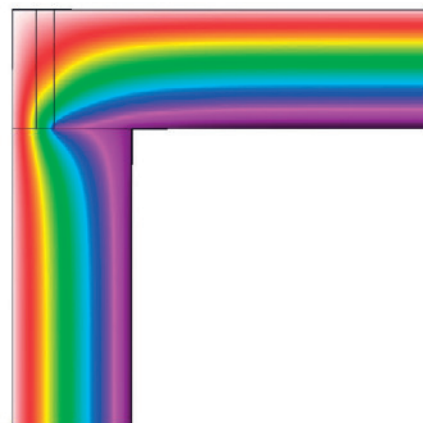
I profili vengono fissati ai pannelli con rivetti Ø 4 mm ad interasse 250 mm.

Principali utilizzi

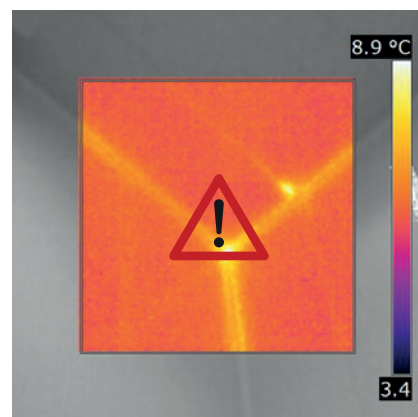
Giunzione angolare orizzontale viene realizzata fra pareti e soffitto ed è utilizzata in tutti gli ambienti refrigerati.

Vantaggi

- La ribattitura della lamiera sul bordo protegge il profilo dall'ossidazione;
- La punzonatura in stabilimento assicura l'uniformità della rivettatura;
- L'assenza di ponti termici;
- La continuità di isolamento.



Analisi termica del giunto a scalino Cosma



Giunto comune a 90° con ponte termico



Profili per celle frigorifere

