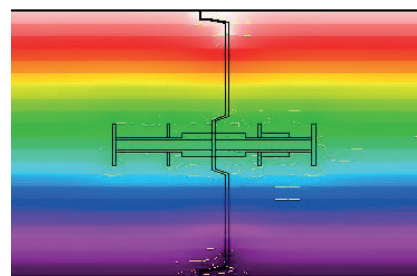


Giunto a gancio MFG per l'impermeabilità all'aria

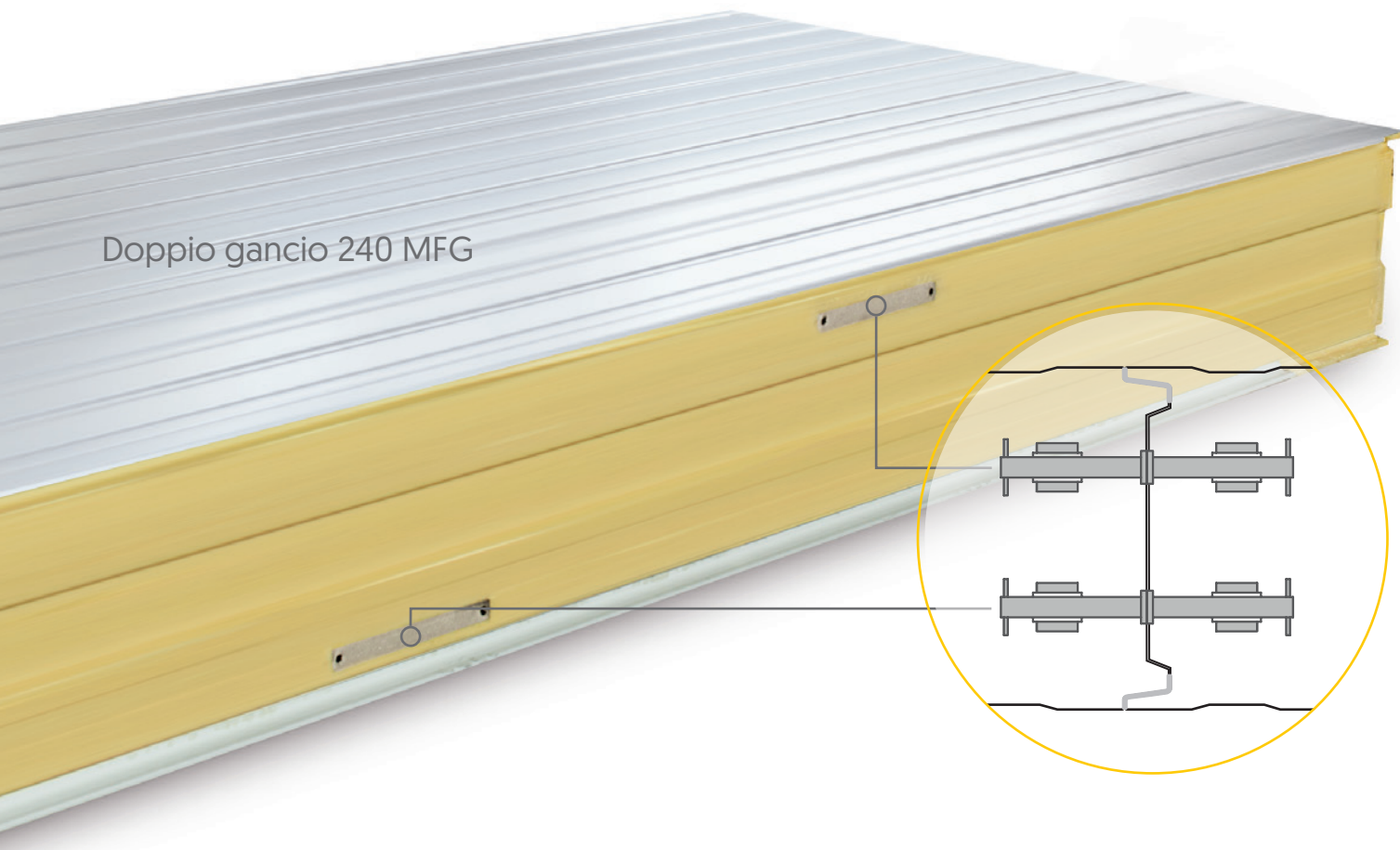
L'accoppiamento Maschio-Femmina con Gancio (MFG) si caratterizza per facilità di montaggio e possibilità di riutilizzo, pur mantenendo un ottimo livello di impermeabilità all'aria.

La giunzione consiste nel semplice accostamento dei pannelli l'uno all'altro e nel successivo fissaggio tramite ganci eccentrici annegati nel poliuretano (passo variabile con un minimo di 400 mm). I ganci sono composti da una scocca in materiale plastico e meccanismo di chiusura a eccentrico in acciaio zincato. L'azionamento dell'eccentrico avviene inserendo l'apposita chiave esagonale nei fori previsti nella lamiera del pannello, fori che a fine montaggio verranno chiusi con tappi in materiale plastico. La tenuta e l'ermeticità della giunzione è garantita da guarnizioni da posizionare in fase di montaggio. Questa tipologia di giunzione riduce notevolmente i tempi necessari per le operazioni di assemblaggio dei pannelli. I pannelli utilizzati per costruire le celle frigorifere sono di nostra esclusiva produzione e sono progettati per l'uso specifico nel settore della refrigerazione: le giunzioni dei nostri pannelli vantano un'efficienza termodinamica superiore di 5 volte rispetto ai prodotti in continuo, come dimostrato dai test eseguiti presso l'istituto ITC-CNR di Milano.



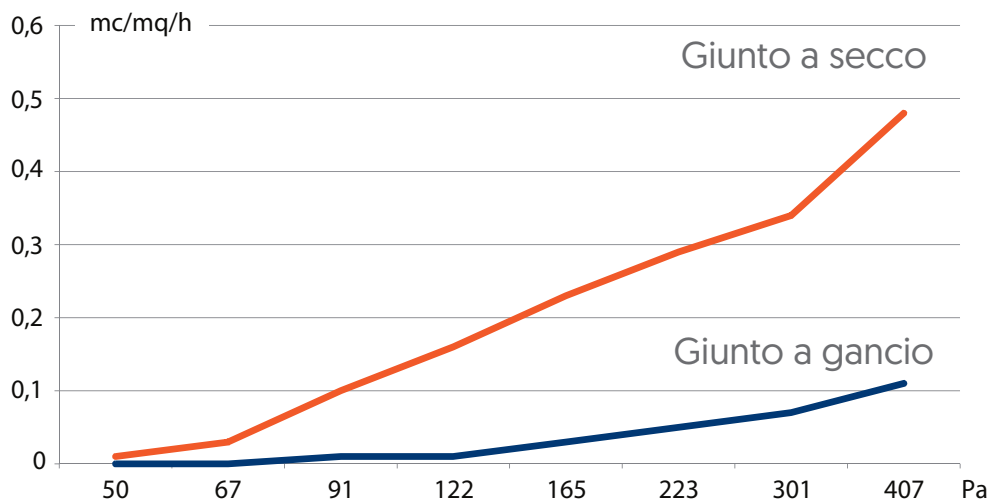
Flussi isotermici

Doppio gancio 240 MFG



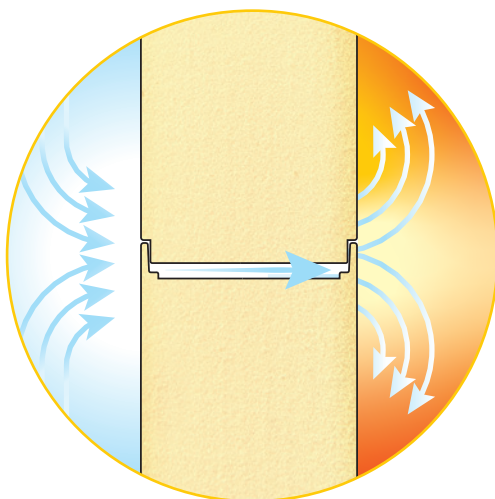
I nostri giunti permettono un'efficienza termodinamica superiore di 5 volte rispetto ai giunti a secco

Risultati del test alla permeabilità all'aria tra:



I rapporti di prova completi sono disponibili presso la sede di Cosma Impianti e, previa richiesta, possono essere consultati durante le visite dei nostri commerciali.

Giunto a secco



Giunto a gancio

